

ОПИСАНИЕ МЕСТОПОЛОЖЕНИЯ ГРАНИЦ

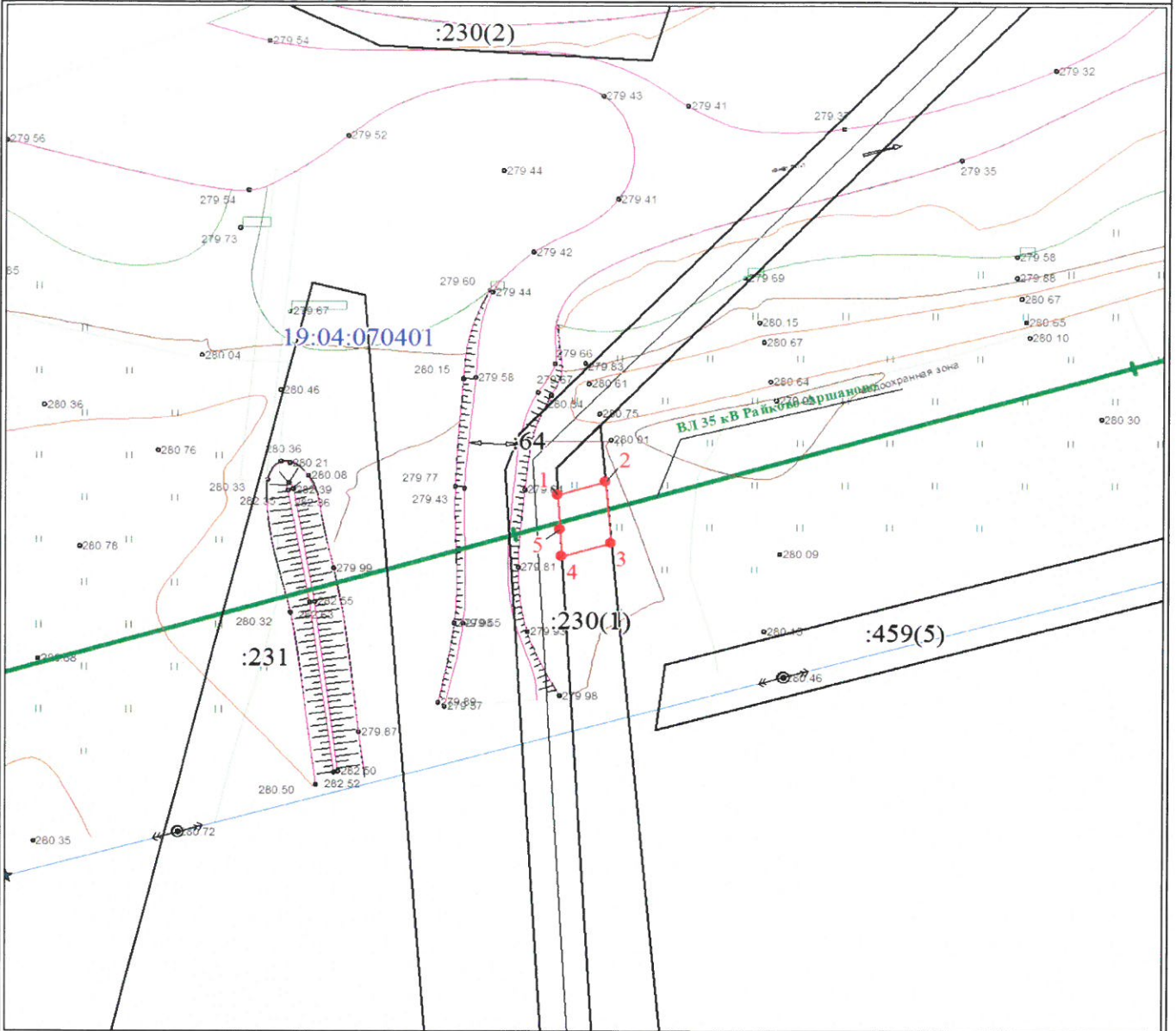
Зона публичного сервитута «Вынос участка ВЛ 35 кВ Райково-Аршаново (Т-58) из зоны производства горных работ на участке Аршановский I Бейского каменноугольного месторождения»

(наименование объекта землеустройства)

Сведения об объекте землеустройства		
№ п/п	Характеристики объекта	Описание характеристик
1	2	3
1	Местоположение объекта землеустройства	Российская Федерация, Республика Хакасия, р-н Алтайский, с/с Аршановский, в 2,1 км на северо-восток от аала Хызыл Салда
2	Площадь объекта землеустройства ± величина погрешности определения площади ($P \pm \Delta P$), м ²	78 ± 15
3	Иные характеристики объекта землеустройства	1. Публичный сервитут устанавливаемый в целях размещения объекта электросетевого хозяйства регионального значения 2. Зона публичного сервитута «Вынос участка ВЛ 35 кВ Райково-Аршаново (Т-58) из зоны производства горных работ на участке Аршановский I Бейского каменноугольного месторождения»




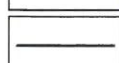
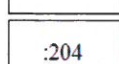


Сведения о местоположении границ объекта землеустройства					
1. Система координат 19.1					
2. Сведения о характерных точках границ объекта землеустройства					
Обозначение характерных точек границ	Координаты, м		Метод определения координат характерной точки	Средняя квадратическая погрешность положения характерной точки (M _t), м	Описание обозначения точки на местности (при наличии)
	X	Y			
1	2	3	4	5	6
1	383284.45	183971.49	Метод спутниковых геодезических измерений (определений)	0.5	-
2	383286.58	183978.84	Метод спутниковых геодезических измерений (определений)	0.5	-
3	383276.44	183979.79	Метод спутниковых геодезических измерений (определений)	0.5	-
4	383274.22	183972.11	Метод спутниковых геодезических измерений (определений)	0.5	-
5	383278.71	183971.83	Метод спутниковых геодезических измерений (определений)	0.5	-
1	383284.45	183971.49	Метод спутниковых геодезических измерений (определений)	0.5	-

План границ объекта землеустройства



Масштаб 1:1000

Используемые условные знаки и обозначения:

-  Характерная точка границы объекта землеустройства
-  Надписи номеров характерных точек границы объекта землеустройства
-  Граница объекта землеустройства
-  Существующая часть границы, имеющиеся в ЕГРН сведения о которой достаточны для определения ее местоположения
-  Надписи кадастрового номера земельного участка
-  Проектируемая ВЛ 35 кВ Райково-Аршаново
-  Граница кадастрового квартала

19:04:070401

Обозначение кадастрового квартала



Подпись

Дата 10 апреля 2019 г.

Место для отписки печати (при наличии) лица, составившего описание местоположения границ объекта землеустройства

Текстовое описание местоположения границ объекта землеустройства		
Прохождение границы		Описание прохождения границы
от точки	до точки	
1	2	3
1	1	-

Земельный участок, на который устанавливается публичный сервитут							
№ п/п	Кадастровый номер	Вид разрешенного использования	Форма собственности	Наименование правообладателя	Площадь земельного участка, кв. м.	Площадь публичного сервитута, кв. м.	Адрес земельного участка
1	19:04:070401:230	Для сельскохозяйственного производства	-	-	170300	78	Российская Федерация, Республика Хакасия, р-н Алтайский, с/с Аршановский, в 2,1 км на северо-восток от аала Хызыл Салда

Кадастровый инженер



МП(подпись)

Герасименко А. А.